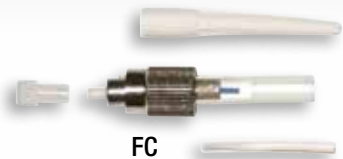


SOLUÇÕES DE EMENDA DE FIBRA E TESTE

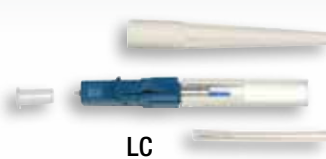
OTDR • MÁQUINA DE FUSÃO • EMENDA EM CONECTORES



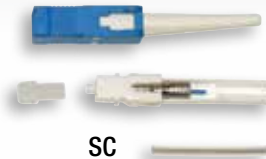
**RÁPIDO. PRECISO.
CONFIÁVEL.**



FC



LC



SC



ST

EUA
FONE 800.435.0786
FAX 800.451.2632

CANADÁ
FONE 866.384.8813
FAX 800.524.2853

INTERNACIONAL
FONE +1.815.397.7070
FAX +1.815.397.9247



GREENLEE®
COMMUNICATIONS

930XC OTDR

REFLECTÔMETRO DE DOMÍNIO DE TEMPO ÓPTICO



OPM, VFL, e SLS padrão em todos os modelos 930XC

RÁPIDO

- Interface gráfica fácil de ler
- Funções de teste de um botão
- Configura os parâmetros automaticamente para resultados de teste ótimos
- Teste de fibra energizada*

PRECISO

- Gama dinâmica até 38 dB
- Gera relatórios profissionais de aceitação de cabo

CONFIÁVEL

- Longa duração da bateria, até 8 horas de uso contínuo.
- Construção resistente, resiste a água e poeira, testada para queda de 2 m (certificação GR-196).

O 930XC é certificado pela BellCore, conforme exigido pelas principais empresas de telecomunicações.

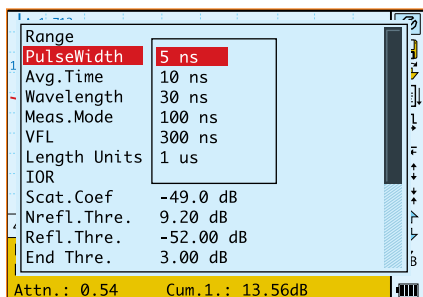
*somente 930XC-30F.

ESPECIFICAÇÕES

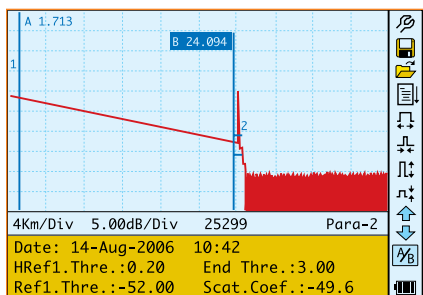
	930XC-20C	930XC-30F	930XC-30P	930XC-20M
Comprimento de onda (± 20nm)	1310/1550	1310/1550/1625	1310/1490/1550	850/1300
Intervalo dinâmico (dB)	35	38/37/37	38/37/37	21/24
Zona inoperante de eventos (m)	≤2,5m	≤2,0m	≤2,5m	≤2,5m
Zona inoperante de atenuação (m)	≤14m	≤14m	≤14m	≤12m
Largura do pulso	5, 10, 30, 100, 300, 1us, 2,5us, 10us, 20us			12, 30, 100, 275, 1us/30, 100, 275, 1us, 2us
Intervalos selecionáveis (km)	0,3, 1,3, 2,5, 5, 10, 20, 40, 80, 120, 160, 240			0,1, 0,3, 0,5, 1,3, 2,5, 5, 10/0,1, 0,3, 0,5, 1,3, 2,5, 5, 10, 20, 40, 80
Tempo médio	15s/30s/1 min/2 min/3 min			
Precisão de medição de distância	±(1m + 5 × 10 ⁻⁵ × distância + espaço de amostragem)			
Tipo de conector	PC ou APC (FC, SC, ST intercambiáveis)			
Precisão em detectar reflexão	±4 dB			
Precisão em detectar atenuação	±0,05 dB/dB			
Armazenamento de dados de medição	1.000 curvas de teste			
Transmissão de dados	Porta RS-232/USB			
Localizador de falha visual (VFL)	3mW; 650nm			
Medidor de potência óptica (OPM)	InGaAs			
Comprimentos de onda OPM	850, 1300, 1310, 1490, 1550, 1625nm			
Intervalo OPM	+6 a -70dBm (+6 a -60dBm 850nm)			
Resolução do monitor OPM	0,01dB			
Identificação de MOD OPM	1kHz, 2kHz			
Fonte de laser estabilizada (SLS)	Mesmo comprimento de onda que selecionado em modo OTDR ≤ -7dBm			
Fonte de alimentação	Bateria carregável de NiMH/adaptador CA			
Duração da bateria	Suporta mais de 8 horas de operação em uma carga e mais de 20 horas de espera			
Temperatura operacional	-10 a 50° C			
Temperatura de armazenamento	-20 a 60° C			
Umidade relativa	0 a 95% (sem condensação)			
Peso	1,9 lbs (0,87 kg)			
Dimensões	7,7" A x 3,9" L x 2,4" C (196 mm × 100 mm × 64 mm)			
Conformidade	BelCore GR196, CE, FCC, UL, RoHS, WEEE			
Software de análise de fibras	Versão 3.2			

*Especificações sujeitas a mudanças sem aviso.

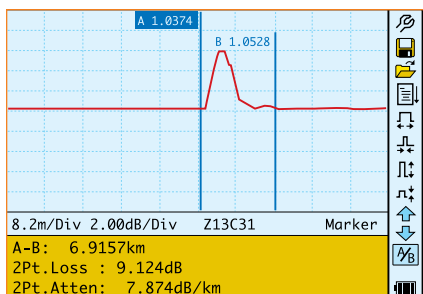
MODOS OPERACIONAIS OTDR



CONFIGURAÇÃO DO INSTRUMENTO



TRAÇO OTDR



VISUALIZAÇÃO DE EVENTOS DE ALTA RESOLUÇÃO

910FS

MÁQUINA DE FUSÃO DE FUSÃO ÓPTICA



910FS-KIT2

ESPECIFICAÇÕES

Fibras aplicáveis	SM (G.652); MM (G.651); DS (G.653); NZDS (G.655); BIF (G.657)
Comprimento clivado da fibra	10 mm
Diâmetro de revestimento	80 a 150µm
Diâmetro de cobertura	100 a 1000µm
Contagem de fibras	Simplex
Método de alinhamento de fibras	Alinhamento automático de núcleo
Perda de fusão (Típica)	0,02 dB (SM); 0,01 dB (MM); 0,04 dB (DS); 0,04 dB (NZDS & BIF)
Modo de fusão	60 Modos definíveis pelo usuário / pré-configurados
Tempo de fusão (Típico)	9 segundos (SM)
Número de fusões por carga da bateria	250 (incluindo ciclo de encolhimento por calor de 60 mm)
Conector de fusão Splice-On	SC, LC, FC, ST
Modo de calibração do arco	Automático e manual
Comprimento da manga de proteção	60 mm, 40 mm, Micro mangas
Armazenamento de resultados de fusão	5.000 Resultados

* Especificações sujeitas a mudanças sem aviso.

VERSÁTIL.

Projetado para atender virtualmente qualquer instalação FTTx, interna e externa. As instalações P2P incluem backhaul, celular, e LAN.

ALINHAMENTO CENTRAL.

Minimiza perdas de fusão.

CHEIO DE RECURSOS.

Totalmente compatível com os conectores de fusão Splice-on da Greenlee®. 250 ciclos de fusão/encolhimento por carga de bateria.

Teste de tensão	2N
Ampliação do monitor de fibras	240X
Modo de aquecimento do tubo	20 Modos definíveis pelo usuário / predefinidos ajustáveis de 0-240 segundos
Tempo de aquecimento do tubo (Típico)	36 segundos
Modo do atenuador	0,1 a 15 dB
Vida do eletrodo	3.000 fusões
Monitor	5,7" Colorido, LCD de inversão
Conectividade	RS-232; USB
Condições operacionais	Pressão: 0 a 16.404 pés (0 a 5.000 metros) acima do nível do mar Umidade: 0 a 95% Temperatura: 14 a 122° F (-10 a 50° C)
Condições de armazenamento	Temperatura: -4 a 158° F (-20 a 70° C)
Fonte de alimentação	Adaptador 100 a 240V CA; Bateria de íons de Lítio (6600 mAh)
Peso (Incluindo bateria)	6,92 lbs (3,14 kg)
Dimensões (AxLxC)	7,08" x 6,29" x 6,10" (180 x 160 x 155 mm)

SOC

CONECTOR DE FUSÃO SPLICE-ON

Para melhores resultados, use com a máquina de fusão óptica 910FS.



LC

ESPECIFICAÇÕES

Tipo de conector	SM/APC	SM/UPC	MM/62,5UM	MM/50UM	MM/OM3	MM/OM4
Perda de inserção(Máx)	0.3dB		0.4dB			
Perda de retorno óptico	>65dB	>55dB	35dB (típico)			
Tipo de ponteira	Ponteiros pré-polidas inteiramente de zircônio					
Código de cores	Verde	Branco	Bege	Preto	Aqua	Aqua
Temperatura operacional	-40 a +85° C					
Padrões da indústria	Conformidade com RoHS, Conformidade com Telcordia GR-326-CORE					

* Especificações sujeitas a mudanças sem aviso.

ECONOMIZE TEMPO.

Conectores terminados na fábrica, não é necessário clivar a fibra.

MAIS FÁCIL DE USAR.

Seção de fibra de 900 µm para fusões fáceis sempre.

BOM CUSTO.

Reduz o retrabalho. Realiza o trabalho de maneira mais rápida e fácil.

MÁQUINAS DE FUSÃO COMPATÍVEIS

Fabricante	GREENLEE	AFL		SUMITOMO	FITEL
Modelo	910FS	FSM-11 (S/M) FSM-50R	FSM-18 (S/R) FSM-17 (S/R) FSM-60 (S/R)	Tipo-25e (U/S/M) Tipo-39, 46, 65, 66 Q101-CA	S122 (A/C/M) S121 (A/M), S123 (C/M) S153, S178 (A)
SOCs fibertools™ compatíveis	Todas as versões	Todas as versões	SOMENTE SC & LC	Todas as versões	Todas as versões
Tamanho da bota	900µm				900µm e 3,0 mm

O usuário deve selecionar o adaptador de SOC apropriado para uso em máquinas de fusão que não sejam da Greenlee.

930XC INFORMAÇÕES DE PEDIDO

Nº CAT.	Nº UPC	DESCRIÇÃO
OTDR DE MODO SIMPLES DE COMPRIMENTO DE ONDA DUPLA		
930XC-20C-UPC-FC	02610	OTDR, SM ONDA DUPLA, 13/15, OPM, SLS, UPC FC
930XC-20C-UPC-SC	02609	OTDR, SM ONDA DUPLA, 13/15, OPM, SLS, UPC SC
930XC-20C-UPC-ST	02611	OTDR, SM ONDA DUPLA, 13/15, OPM, SLS, UPC ST
930XC-20C-APC-FC	02613	OTDR, SM ONDA DUPLA, 13/15, OPM, SLS, APC FC
930XC-20C-APC-SC	02612	OTDR, SM ONDA DUPLA, 13/15, OPM, SLS, APC SC
OTDR DE MODO SIMPLES DE COMPRIMENTO DE ONDA TRIPLO		
930XC-30P-UPC-FC	02615	OTDR, PON TRIPLO SM, 13/14/15, OPM, SLS, UPC FC
930XC-30P-UPC-SC	02614	OTDR, PON TRIPLO SM, 13/14/15, OPM, SLS, UPC SC
930XC-30P-UPC-ST	02616	OTDR, PON TRIPLO SM, 13/14/15, OPM, SLS, UPC ST
930XC-30P-APC-FC	02618	OTDR, PON TRIPLO SM, 13/14/15, OPM, SLS, APC FC
930XC-30P-APC-SC	02617	OTDR, PON TRIPLO SM, 13/14/15, OPM, SLS, APC SC
OTDRS FILTRADOS DE MODO SIMPLES DE COMPRIMENTO DE ONDA TRIPLO		
930XC-30F-UPC-FC	02620	OTDR, FILT TRIPLO SM, 13/15/16, OPM, SLS, UPC FC
930XC-30F-UPC-SC	02619	OTDR, FILT TRIPLO SM, 13/15/16, OPM, SLS, UPC SC
930XC-30F-UPC-ST	02621	OTDR, FILT TRIPLO SM, 13/15/16, OPM, SLS, UPC ST
930XC-30F-APC-FC	02626	OTDR, FILT TRIPLO SM, 13/15/16, OPM, SLS, APC FC
930XC-30F-APC-SC	02623	OTDR, FILT TRIPLO SM, 13/15/16, OPM, SLS, APC SC

Nº CAT.	Nº UPC	DESCRIÇÃO
OTDR MULTI-MODO		
930XC-20M-UPC-FC	02607	OTDR, MM ONDA DUPLA, 85/13, OPM, SLS, UPC FC
930XC-20M-UPC-SC	02606	OTDR, MM ONDA DUPLA, 85/13, OPM, SLS, UPC SC
930XC-20M-UPC-ST	02608	OTDR, MM ONDA DUPLA, 85/13, OPM, SLS, UPC ST
ACESSÓRIOS		
KIT MM SM	27294	Kit 930XC-20M-UPC-SC e 930XC-20C-APC-SC
AC-ADPT-20-UNI	25691	Fonte de alimentação universal
AC-CONN-FC-L2	20996	Conector FC (Para UPC & APC)
AC-CONN-SC-L2	20998	Conector SC (Para UPC & APC)
AC-CONN-ST-L2	20997	Conector ST (Somente para UPC)
1155-0526	10582	Adaptador de veículo (6FT, 5,5 OD, 2,1M)
20988	20988	Estojo para transporte
20989	20989	Cabo USB para OTDR
20990	20990	Cabo RS-232
20999	20999	Bateria NiMH (9,6V)
946	60571	Vareta de limpeza de 2,5 mm (10/PK)
948	60692	Sistema de limpeza de conector ReelCleaner™

SOC INFORMAÇÕES DE PEDIDO

CAT. NO. (PCT. 12)	UPC	CAT. NO. (PCT. 100)	UPC	DESCRIÇÃO
SCAPC-SOC-12	02302	SCAPC-SOC-100	02360	SC/APC Modo simples, Bota verde 900µm
SCUPC-SOC-12	02303	SCUPC-SOC-100	02361	SC/UPC Modo simples, Bota azul 900µm
SC62-SOC-12	02304	SC62-SOC-100	02364	SC/PC 62,5µm Multi-modo (OM1), Bota bege 900µm
SC50-SOC-12	02305	SC50-SOC-100	02365	SC/PC 50 µm Multi-modo (OM2), Bota preta 900µm
SCOM3-SOC-12	02306	SCOM3-SOC-100	02368	SC/PC 50 µm Multi-modo (OM3), Bota aqua 900µm
SCOM4-SOC-12	02308	SCOM4-SOC-100	02371	SC/PC 50 µm Multi-modo (OM4), Bota aqua 900µm
FCAPC-SOC-12	02313	FCAPC-SOC-100	02372	FC/APC Modo simples, Bota verde 900µm
FCUPC-SOC-12	02314	FCUPC-SOC-100	02377	FC/UPC Modo simples, Bota azul 900µm
FC62-SOC-12	02316	FC62-SOC-100	02378	FC/PC 62,5µm Multi-modo (OM1), Bota bege 900µm
FC50-SOC-12	02322	FC50-SOC-100	02379	FC/PC 50 µm Multi-modo (OM2), Bota preta 900µm
FCOM3-SOC-12	02323	FCOM3-SOC-100	02381	FC/PC 50 µm Multi-modo (OM3), Bota aqua 900µm
FCOM4-SOC-12	02328	FCOM4-SOC-100	02384	FC/PC 50 µm Multi-modo (OM4), Bota aqua 900µm
STUPC-SOC-12	02330	STUPC-SOC-100	02385	ST/UPC Modo simples, Bota azul 900µm
ST62-SOC-12	02332	ST62-SOC-100	02386	ST/PC 62,5µm Multi-modo (OM1), Bota bege 900µm
ST50-SOC-12	02334	ST50-SOC-100	02387	ST/PC 50 µm Multi-modo (OM2), Bota preta 900µm
STOM3-SOC-12	02335	STOM3-SOC-100	02388	ST/PC 50 µm Multi-modo (OM3), Bota aqua 900µm
STOM4-SOC-12	02343	STOM4-SOC-100	02389	ST/PC 50 µm Multi-modo (OM4), Bota aqua 900µm
LCAPC-SOC-12	02345	LCAPC-SOC-100	02390	LC/APC Modo simples, Bota verde 900µm
LCUPS-SOC-12	02346	LCUPS-SOC-100	02395	LC/UPC Modo simples, Bota azul 900µm
LC62-SOC-12	02348	LC62-SOC-100	02397	LC/PC 62,5µm Multi-modo (OM1), Bota bege 900µm
LC50-SOC-12	02351	LC50-SOC-100	02398	LC/PC 50 µm Multi-modo (OM2), Bota preta 900µm
LCOM3-SOC-12	02355	LCOM3-SOC-100	02399	LC/PC 50 µm Multi-modo (OM3), Bota aqua 900µm
LCOM4-SOC-12	02359	LCOM4-SOC-100	02400	LC/PC 50 µm Multi-modo (OM4), Bota aqua 900µm
ADAPTADORES – PARA USO COM MÁQUINA DE FUSÃO 910FS				
910FS-SOC-ST-FC	02401	ADAPTADOR, CONECTOR DE FUSÃO SPLICE-ON ST & FC (910FS)		
910FS-SOC-SC-LC	01335	ADAPTADOR, CONECTOR DE FUSÃO SPLICE-ON SC & LC (910FS)		

910FS INFORMAÇÕES DE PEDIDO

Nº CAT.	Nº UPC	DESCRIÇÃO
910FS	01328	Máquina de fusão de fusão óptica
910FS-KIT1	01433	Máquina de fusão e kit de clivagem
910FS-KIT2	01432	Kit de máquina de fusão do empreiteiro
910FS-ELEC	01329	Eletrodos de substituição
910FS-PS	01330	Fonte de alimentação de substituição
910CL	01331	Clivador de fibra óptica
910CL-LÂMINA	16403	Disco de clivagem
910FS-250	01332	250µm
910FS-900	01333	900µm
910FS-SOC-SC-LC	01335	Adaptador, Conector de fusão Splice-On, SC & LC
910FS-SOC-ST-FC	02401	Adaptador, Conector de fusão Splice-On, ST & FC
910FS-BATT	01452	Bateria (910FS)
910FS-EUR-CABO	25719	Cabo de linha europeu
910FS-REINO UNIDO-CABO	25702	Cabo de linha do Reino Unido
910FS-CARREG	02641	Carregador de bateria
910FS-CAR-ADAPTADOR	25689	Adaptador de carro 12VCC
PA1171	12225	Decapador óptico de fibra 5 em 1 ProGrip

910FS-Kit1 contém máquina de fusão, ferramenta de clivagem de fibras, adaptadores 250/900µm e adaptador do conector de fusão Splice-On SC/LC.

910FS-KIT2 contém máquina de fusão, ferramenta de clivagem de fibras, adaptadores 250/900µm, adaptador do conector de fusão Splice-On SC/LC, bateria de íons de lítio reserva e decapador de fibra óptica ProGrip.

